



FRANKENSTEIN

CIE KARYATIDES

FICHE TECHNIQUE



Cette fiche technique est établie pour les conditions optimales, toutes négociations techniques restent possibles en accord avec le régisseur du spectacle, les contacts se trouvent à la troisième page. Plan de feux en annexe.

Jauge maximum : 180 spectateurs (accompagnateurs compris pour les scolaires)

(durée:75 min.)

En représentation scolaire, le spectacle s'adresse à des enfants à partir de 10 ans

Attention:

- Pour des raisons de visibilité et de proximité pour le public, il est **impossible** de jouer sur une **scène surélevée** de plus de 80cm. Les scènes avec pente sont aussi proscrites (accessoires sur roulettes)
- Les spectateurs doivent être **sur Gradin.**
- Utilisation d'un piano droit noir (non fourni par la compagnie)
- Pour des questions d'angles de la lumière, le système d'accroches des projecteurs doit être situé entre 4M50 et 5M50

Planning

Durée de montage : 6H avec prémontage effectué

Temps de démontage : 2H

Personnel demandé

3 régisseurs : 1 lumière, 1 lumière/plateau, 1 son

Plateau

Implantation : voir plan

Ouverture : 8 m

Mur à mur : minimum 11 m

Profondeur : minimum 7 m

Hauteur : minimum 4m50

Description de la scénographie : voir en annexe

structure en métal de 6m2 autoportante à l'arrière et suspendu à l'avant (système d'accroche apporté par la compagnie)

Hauteur : 3M50

Poids : 45 kg

Sol : plateau noir en parfait état, pas de plis si tapis de danse.

Pendrillons : Fond noir + 4 plans jardin-cour. (voir plan)

A prévoir :

- Un aspirateur, un kit de nettoyage

Régie

- Prévoir la régie en salle, au centre derrière le dernier rang de spectateurs
- Le son et la lumière sont contrôlés par ordinateurs (fournis par la compagnie)
- L'ensemble de la régie lumière/son est assuré par un seul régisseur
- **Remarque : alimentations du son et de la lumière séparées.**

Lumière

- **Implantation** : Pour des questions d'angles, le système d'accroches doit être situé entre 4M50 et 5M50
- **Support lumière** : Tous les projecteurs sont équipés d'un porte filtre et d'un câble de sécurité. Prévoir Gaffa aluminium / volets pour les PC 1Kw.

A fournir :

- 10 Découpes 1Kw (type 614 juliat)
- 5 PC 1Kw
- 2 Par 64 CP62
- 4 Par 64 CP61
- 30 circuits de 2kw + éclairage public gradué
- 1 pied de 3M
- 1 platine

Fourni par la compagnie :

- 14 Par 16
- 13 Par 36
- 3 quartz 120w
- 2 quartz led 10w
- 1 lampe 60w
- 2 échelles
- 1 platine

Son

Le système :

Type de système professionnel uniquement.

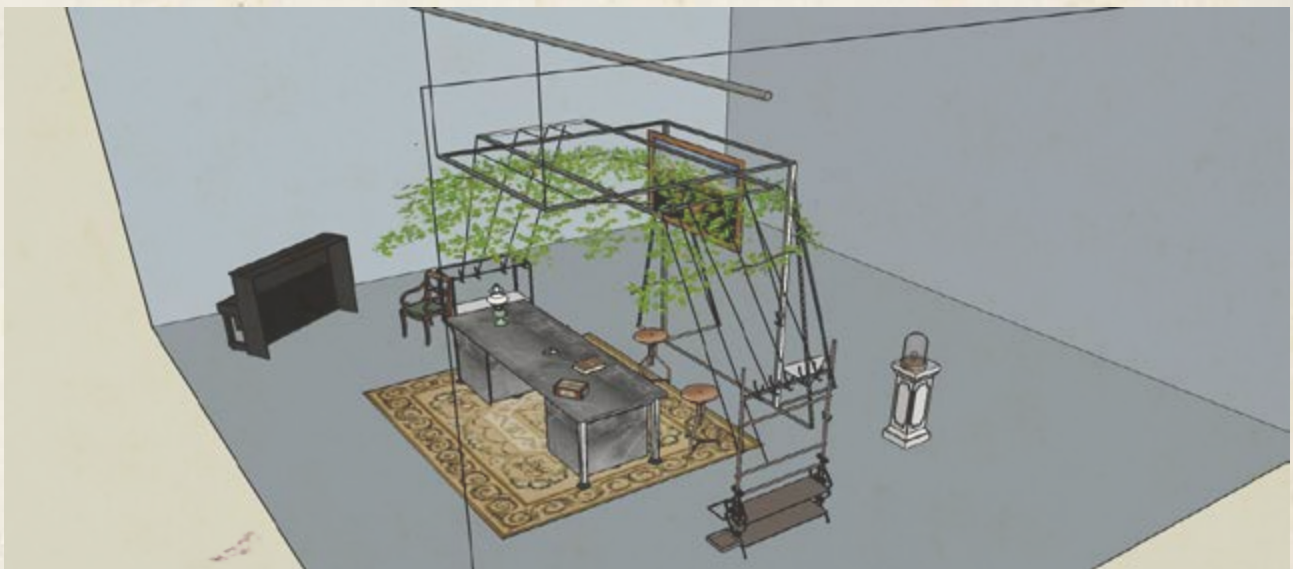
À fournir :

- Diffusion stéréo 2 enceintes sur pied type PS15 à jardin et à cour lointain
- Diffusion stéréo 2 enceintes type PS15 à la face
- 1 Console de mixage avec 4 entrées, 4 sorties
- Le câblage nécessaire aux branchements
- **1 piano droit noir**

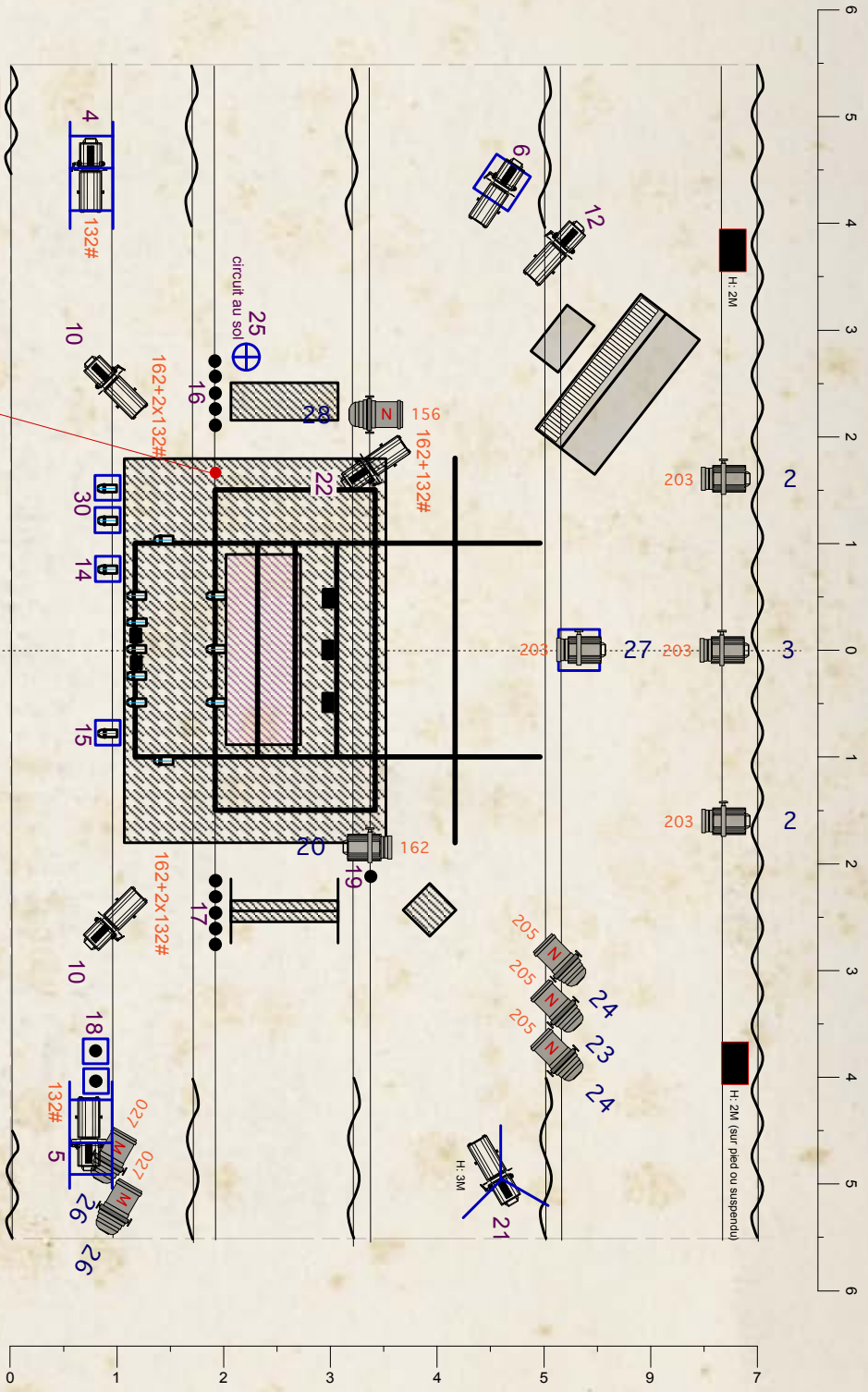
Pour toutes questions éventuelles, nous restons à votre disposition (ci-dessous).

CONTACTS :

Karl Descarreaux descarreaux@hotmail.com +32 476 39 63 84
Dimitri Joukovsky dimitrijoukovsky@gmail.com +32 477 96 54 26



- Le piano se place au fond lointain (contrairement à ce que l'on peut voir sur ces plans)
- Des éléments (non repris sur ces plans) augmentent la hauteur de 50 cm pour arriver à 3M50



- Decoupe juliat 614
- Par 64 CP 61
- Par 64 CP 62
- PC 1KW
- Par 16
- Par 16 (fourni par la compagnie)
- Par 36 (fourni par la compagnie)
- quartz 120W (fourni par la compagnie)
- platine
- pied 3m
- échelles (fourni par la compagnie)
- lampe (fourni par la compagnie)
- Haut-parleur

FILTRES
 PC: 4x203/ 1x162
 DECOUPE: 5x162/ 9x132#
 PAR: 1x156/ 3x205/ 2x027
 132#: diffuseur ROSCO

| | |
|-------------------------------|-----------------------------|
| conception: Dimitri Joukovsky | echelle: 1/50 |
| Spectacle: "Frankenstein" | 07/05/19 |
| Format du plan en A3 | hauteur: entre 4M50 et 5M50 |

Un plan en A3 est disponible sur la page Frankenstein du site karyatides.net ou sur demande.