

Le Pique-Nique

Par la Compagnie Karyatides

Fiche technique

Cette fiche technique est établie pour les conditions optimales, toutes négociations techniques restent possibles en accord avec le régisseur du spectacle. Plan de feux en annexe.

Lieux possibles Salle de théâtre, plaine, agora, garage, péniche,...

Espace de jeu

Profondeur 4m
Largeur 6m
Hauteur 4m
Boîte noire indispensable (sauf en extérieur)
Occultation indispensable (valable en intérieur)
Sol plateau noir en parfait état, (à négocier selon le sol)
Attention : chaises à roulettes (pour tout type de lieux)

Montage 4h

Démontage 1h

Aide demandée

1 technicien polyvalent (son/lumière) lors du déchargement et rechargement du matériel, ainsi que durant tout le montage et démontage

Espace public Gradin indispensable (**version frontal uniquement. Voir l'angle de vision**)
Le premier rang de spectateur à la même hauteur que la scène.

Jauge 80 spectateurs (selon les gradins et les lieux)

Durée 25'

Régie La régie son et lumière est assurée par notre régisseur placé en salle.

Le son et la lumière sont contrôlés par ordinateurs (fournis par la compagnie)

Décor (amené par la compagnie)

1 table (2m10 X 70cm)

2 chaises à **roulettes**

caisses d'accessoires

Eclairages (voir plan)

A fournir (**négociable selon les lieux**)

5 Pieds dont 4 avec une barre

3 PC 1 Kw

4 Par 64 CP 62

4 Par 64 CP 61

2 découpes 613

Prévoir éclairage pour le public sur dimmer

Gradateur 18 circuits

Gélatines: L162 / L238 / L079 / R132 / R114

Amenés par la compagnie

1 PC spécial

13 Par 36

Son (Indispensable)

Table de mixage

2 HP sur pied répartis de part et d'autre en fond de scène

Système d'amplification

1 câble XLR de la régie au plateau (nous amenons une enceinte que nous plaçons sous la table/prévoir un direct).

Requêtes

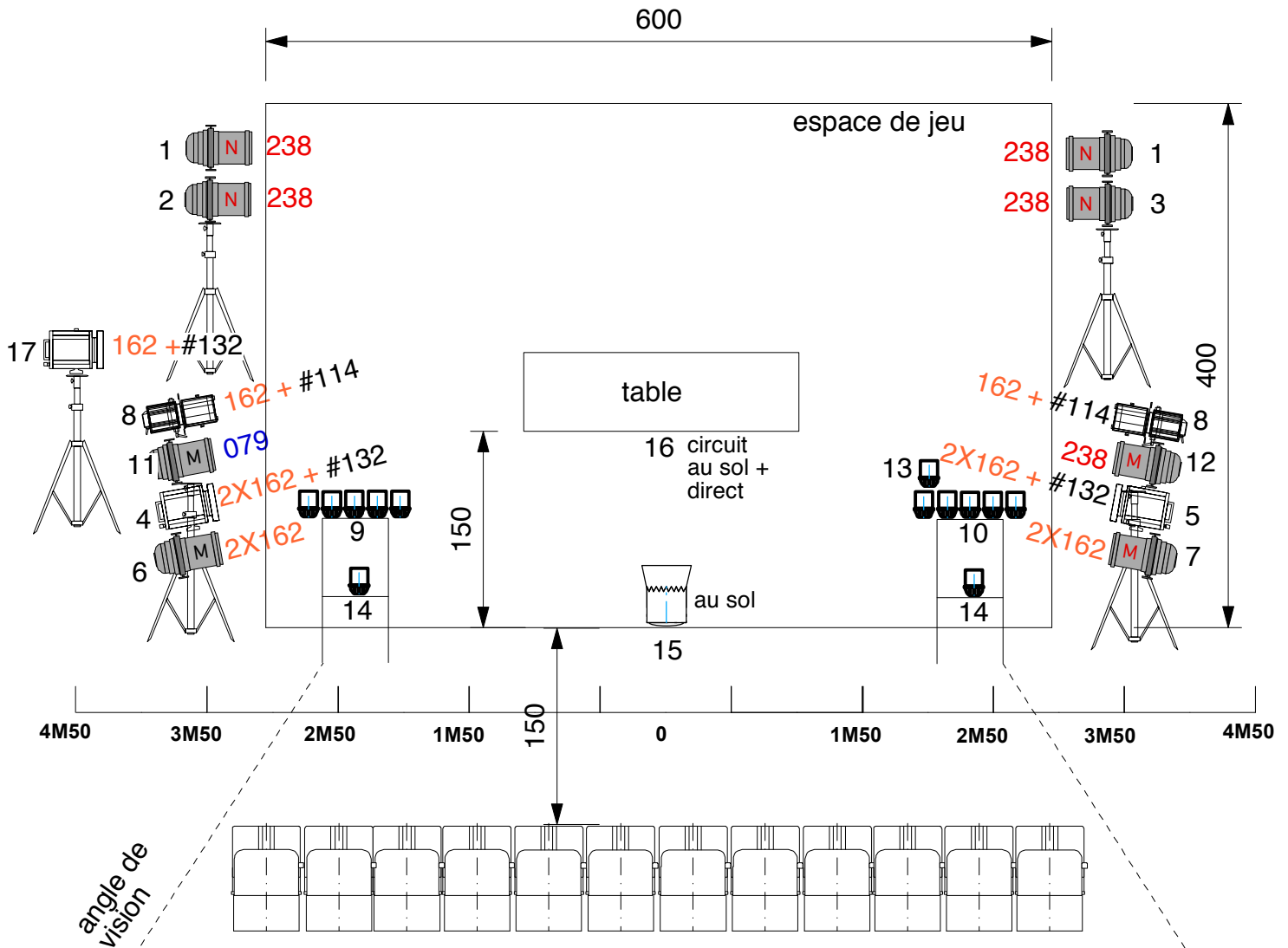
Loge chauffée ou climatisée (selon le temps) avec miroir, bouteilles d'eau et point d'eau. Selon les régions, des spécialités locales sont bienvenues: saucisses, andouilles de Guéméné, boudins et tripailles en tout genre, sans oublier les cornichons...et A BOIRE!

Contact régie

Karl Descarreaux / + 32 (0)476 39 63 84 /descarreaux@hotmail.com

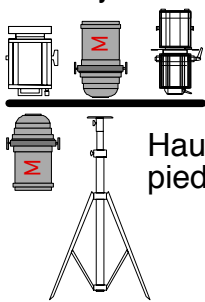
Dimitri Joukovsky / + 32 (0)477 96 54 26/ dimitrijoukovsky@gmail.com

Plan de feu Le Pique-Nique Cie Karyatides

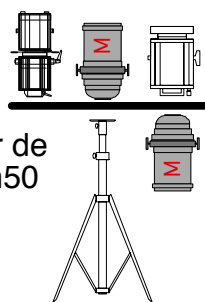


Légende

montage pied avant jardin



montage pied avant court



PAR 64 CP61

PAR 64 CP62

Découpe 613

PC 1000W

PAR 36 amenés par la cie

Spécial amené par la cie

Conception:
Karl Descarreaux
descarreaux@hotmail.com

24/02/2017

Echelle: 1/50

Hauteur: 4m