

# FICHE TECHNIQUE

## Carmen / Cie Karyatides

### Espace de jeu

Profondeur	5,50m
Largeur	8m
Hauteur	4m
Boîte noire	indispensable
Occultation	indispensable
	2 pendrillons pour masquer les découpes sur pied à jardin et à cour

*Attention* : pour des raisons de visibilité et de proximité pour le public, il est impossible de jouer sur une scène surélevée de plus de 60 cm

<b>Montage</b>	4h00
<b>Démontage</b>	1h00
<b>Aide demandée</b>	2 personnes ((dé)chargement + (dé)montage)

**Espace public** Gradins indispensables

**Jauge** 130 spectateurs (selon les gradins) à partir de 10 ans

**Durée du spectacle** 55'

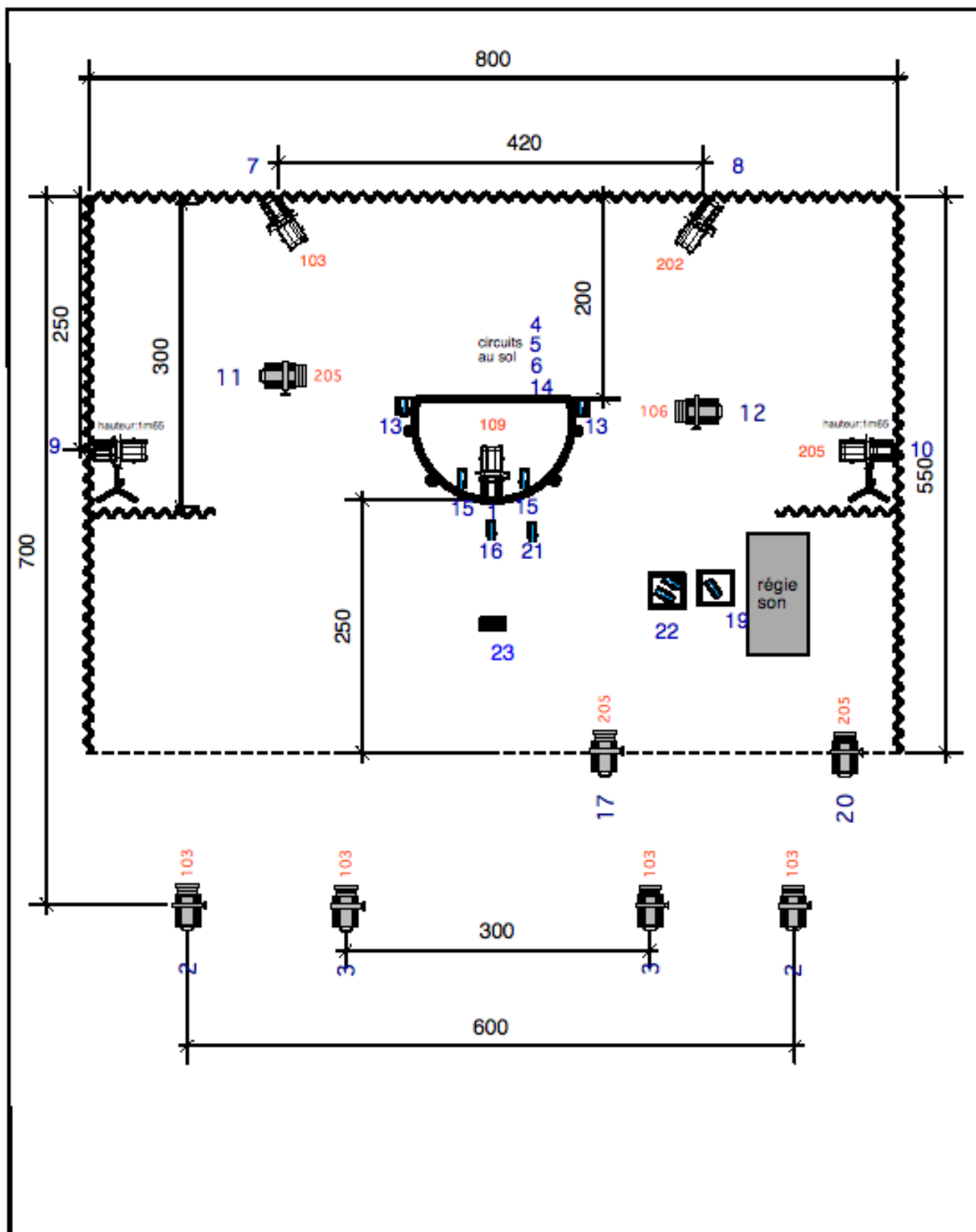
**Décor** (apporté par la compagnie)  
1 table  
Divers accessoires





**Éclairage** fourni par l'organisateur  
8 PC 1000 W avec volets  
5 découpes Julliat 614 (1 iris)  
9 Par 36 (F1)  
2 pieds pour projecteurs  
1 platine  
Prévoir un éclairage sur gradateur  
Jeu d'orgue à mémoire 24 circuits 2KW

**Son** fourni par l'organisateur  
1 système d'amplification avec 2 enceintes type Nexo PS15 (placées au lointain de part et d'autre du plateau)  
1 table de mixage  
3 micros sm 58 + longs câbles XLR (10 à 15 mètres)  
1 retour sur scène  
2 longs câbles avec une connectique jack mâle pour brancher sur la carte son qui est sur scène

**En loge** 1 loge chauffée avec miroir et bouteilles d'eau, café, thé, biscuits, fruits frais et secs pour trois personnes. Les spécialités locales ou régionales seront les bienvenues.

**Contact technique** Dimitri Joukovsky / +32 (0) 477/96 54 26 / dimitrijoukovsky@freegates.be  
*En cas de modifications souhaitées, merci de contacter Dimitri, afin d'envisager ensemble les possibilités d'aménagements techniques.*



-  découpe julliat 614
-  PC 1KW
-  Par 16 ou BT
-  quartz fourni par la compagnie

conception: dimitri joukovsky	echelle: 1/50
Spectacle: "Carmen"	10/12/10
	hauteur: 4m