

FICHE TECHNIQUE

Madame Bovary / Cie Karyatides

Espace de jeu

Profondeur	6m
Largeur	8m
Hauteur	4m
Boîte noire	indispensable
Occultation	indispensable

Attention: Pour des raisons de visibilité et de proximité pour le public, il est impossible de jouer sur une scène surélevée de plus de 60 cm

Montage	4h00
Démontage	1h00
Aide demandée	1 personne lors du déchargement et rechargement du matériel, ainsi que durant tout le montage et démontage

Espace public	Gradins indispensables.
Jauge	130 spectateurs (selon les gradins).
Durée du spectacle	60'

Décor (apporté par la compagnie)
1 table et divers accessoires

Eclairages (voir plan de feu)

Fourni par l'organisateur:

7 PC 1000 W + volets

2 Découpes sur pieds

Prévoir éclairage pour le public sur dimmer

Fourni par la compagnie:

les 2 pieds pour découpes

3 PAR 36

Son (Fourni par l'organisateur)

1 table de mixage

2 HP sur pied de part et d'autre en fond de scène

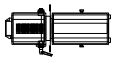
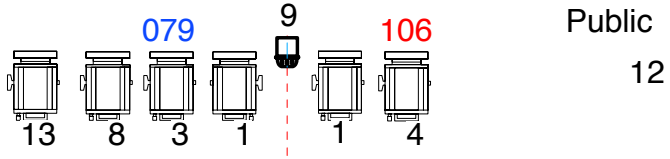
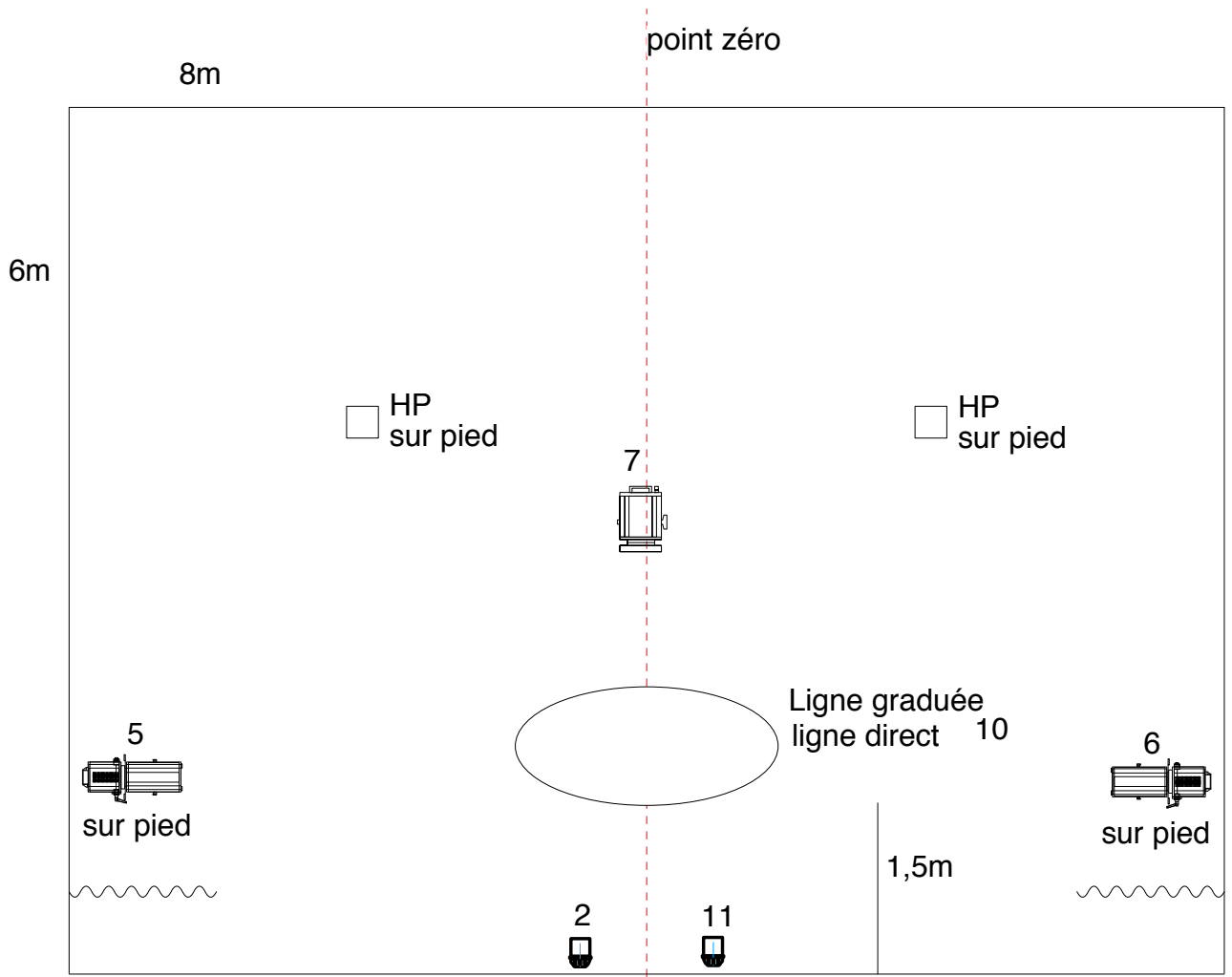
À noter : le son et l'éclairage sont contrôlés par ordinateur et par un seul régisseur situé en salle.

Electricité Gradateur 13 circuits 2KW

Requêtes 1 loge chauffée avec miroir et bouteilles d'eau, fruits, café, thé, pour 2 personnes

Régisseur Karl Descarreaux
++32 (0)476.39.63.84
descarreaux@hotmail.com

En cas de modifications souhaitées, merci de contacter Karl ; nous envisagerons ensemble les possibilités d'aménagement technique.



Découpe 614 SX 1KW (16°-34°)



PC 1 KW avec volet



Par 36

"Madame Bovary"

Par La Cie Karyatides

Plan Lumière :
Karl Descarreaux

SCALE: 1/50