

«Les Géants»

Cie Karyatides

Fiche Technique

Cette fiche technique est établie pour les conditions optimales, toutes négociations techniques restent possibles en accord avec le régisseur du spectacle, les contacts se trouvent à la troisième page. Plan de feux en annexe.

Jauge maximum : 180 spectateurs (accompagnateurs compris pour les scolaires)

Durée:65 min

En représentation scolaire, le spectacle s'adresse à des enfants à partir de 10 ans

Attention:

- Pour des raisons de visibilité et de proximité pour le public, il est **impossible** de jouer sur une **scène surélevée** de plus de 60cm. Les scènes avec pente sont aussi proscrites (accessoires sur roulettes)
- Les spectateurs doivent être **sur Gradin.**
- Utilisation d'une **machine à fumée** fournie par la cie et **contrôlé par dmx.**
- Hauteur des perches à 5m.

Planning

Durée de montage : 6H avec prémontage effectué

Temps de démontage : 2H

Personnel demandé

3 régisseurs : 1 lumière, 1 lumière/plateau, 1 son

Plateau

Implantation : voir plan

Ouverture : 8 m

Mur à mur : Minimum 10 m

Profondeur : 8 m 50

Hauteur : 5m

Sol : plateau noir en parfait état (éléments sur roulettes)

Pendrillons : Fond noir + 4 plans jardin-cour. (voir plan)

-2 frises. (voir plan)

-Passage Jardin/cour derrière le fond noir

Description de la scénographie :

Rideau décoratif d'un mètre de large sur 4 mètres de haut avec frise décorative de 6 mètres de long ;

Patience de 8, 9 ou 10 mètres en fonction de la salle ;

Lustre suspendu ;

Système de fil pour effets magiques ;

Bosquet décoratif en faux roseaux ;

Table sur roulettes ;

Mât spécial.

À fournir par l'organisateur:

3 praticables de 1 mètre sur 2 mètres. Hauteur 40cm

120kg de pains en fonte pour le mât spécial.

2 X 20kg de pains en fonte pour les 2 poulies de sol à chaque extrémité de la patience.

Régie

- Prévoir la régie en salle, au centre derrière le dernier rang de spectateurs
- Le son et la lumière sont contrôlés par ordinateur (fourni par la compagnie)
- L'ensemble de la régie lumière/son est assuré par un seul régisseur

Lumière

Support lumière : Tous les projecteurs sont équipés d'un porte filtre et d'un câble de sécurité. Prévoir Gaffa aluminium / volets pour les PC 1Kw.

A fournir :

- 11 Découpes 1Kw (type 614 juliat) ;
- 4 Découpes 1Kw (type 613 juliat) ;
- 5 PC 1Kw ;
- 1 Par 64 CP62 ;
- 12 Par 64 CP61 ;
- Eclairage public gradué ;
- 36 circuits de 2kw ;
- 3 platines de sol.

Fourni par la compagnie :

- 13 Par 36 ;
- 4 échelles télescopiques ;
- 4 cubes pour les sols ;
- 4 pieds.

Son

Le système :

Type de système professionnel uniquement.

À fournir :

- Diffusion stéréo 2 enceintes sur pied type PS15 à jardin et à cour lointain ;
- Diffusion stéréo 2 enceintes type PS15 à la face ;
- Diffusion mono au centre sous les praticables ;
- Caissons de basses. Séparés de préférence ;
- 1 Console de mixage avec 6 entrées, 6 sorties ;
- Le câblage nécessaire aux branchements.

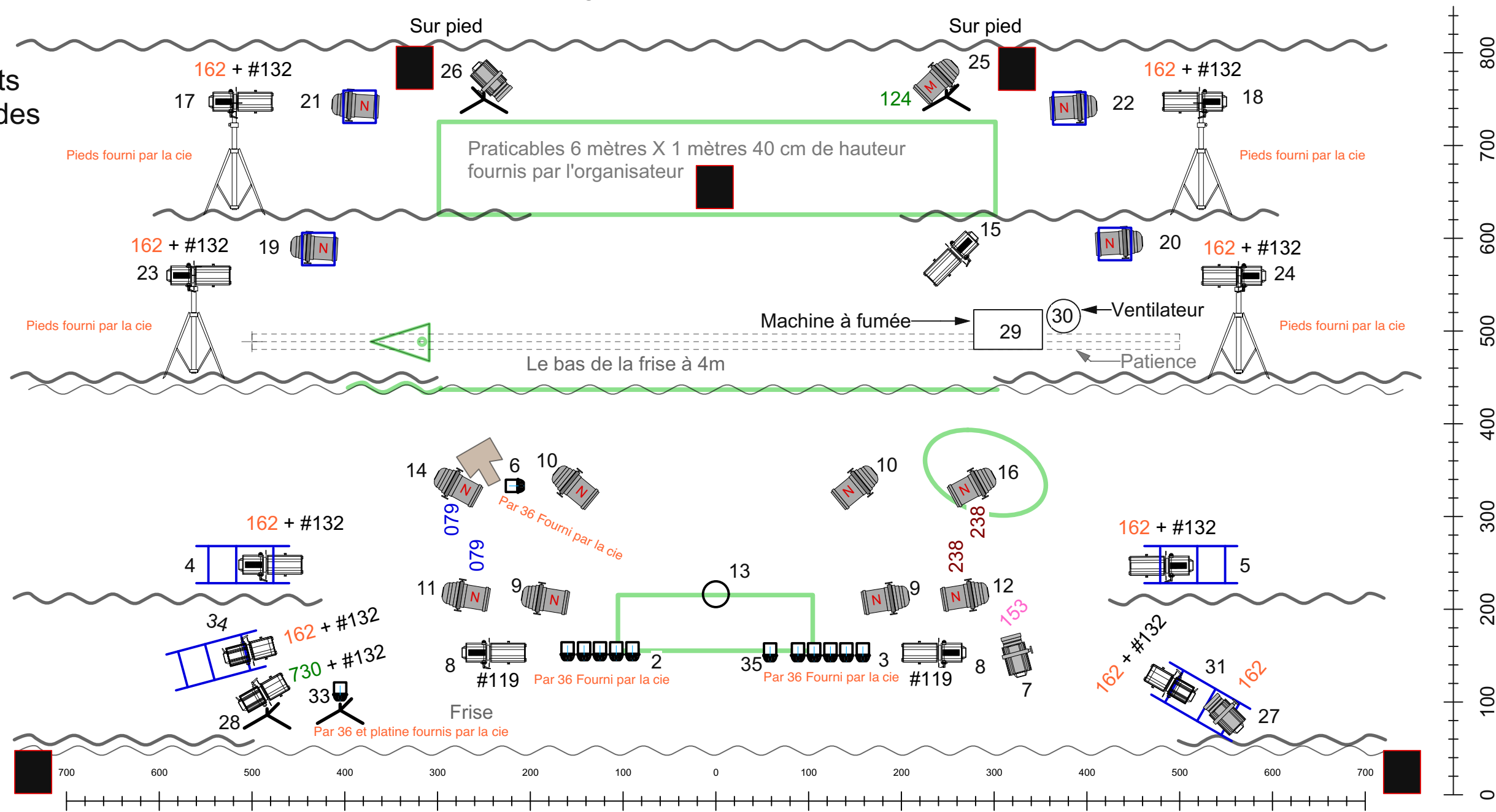
Pour toutes questions éventuelles, nous restons à votre disposition (ci-dessous).

CONTACTS :

Karl Descarreaux descarreaux@hotmail.com +32 476 39 63 84
Dimitri Joukovsky dimitrijoukovsky@gmail.com +32 477 96 54 26

Les Géants Cie Karyatides

Passage Jardin / Cour derrière le fond noir



Découpe 613 X 4

Découpe 614 X 11

Par CP 61 X 12

Par CP 62 X 1

PC 1 KW X 5

Par 36 X 13 fournis par la cie

Lustre fourni par la cie

Enceintes fournies par l'organisateur

conception: Karl Descarreaux

echelle:1/50

Spectacle: "Géants"

12/22

Format du plan en A3

Machine à fumée Fournie par la Cie

Ventilateur Fourni par la Cie

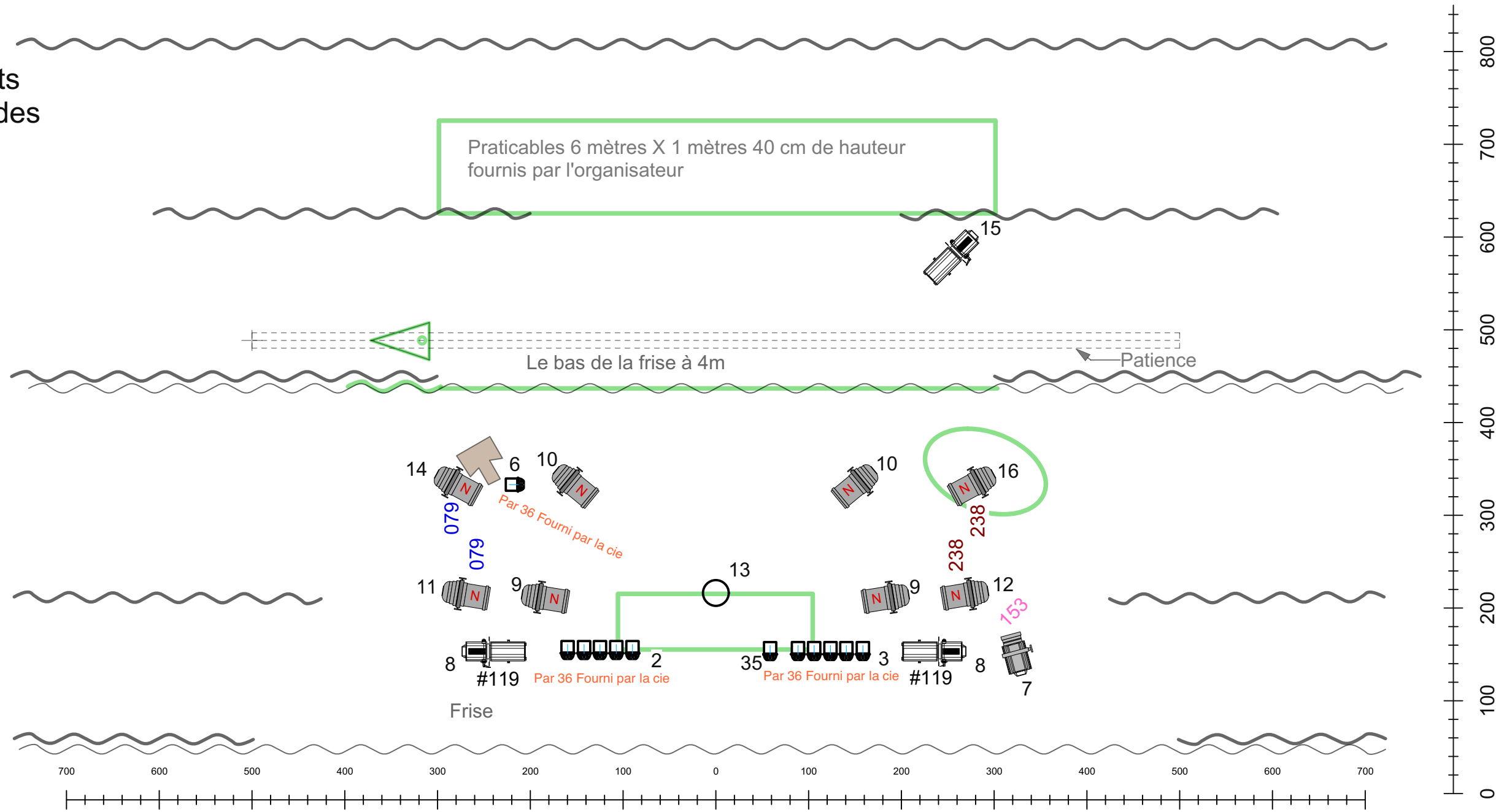
Cube X 4 Fourni par la Cie

Echelle X 4 Fourni par la Cie

Platine X 3

Passage Jardin / Cour derrière le fond noir

Les Géants
Cie Karyatides
Grill



Praticables 6 mètres X 1 mètres 40 cm de hauteur
fournis par l'organisateur

Le bas de la frise à 4m

Patience

Frise

○ Lustre fourni par la cie

☞ Découpe 613 X 1

☞ Découpe 614 X 5

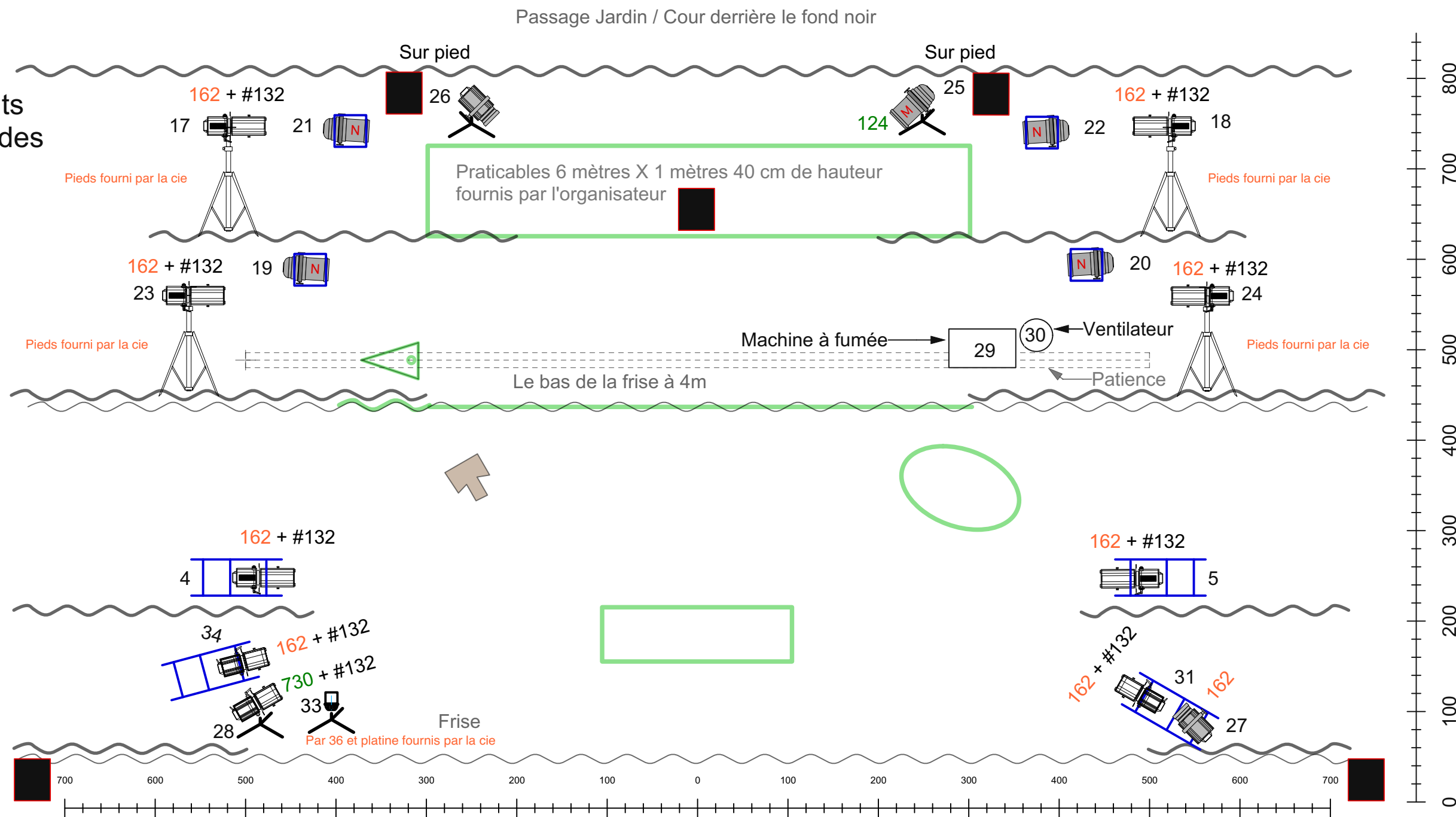
☞ Par CP 61 X 8

☞ PC 1 KW X 3

☞ Par 36 X 12 fournis par la cie

| | |
|------------------------------|--------------|
| conception: Karl Descarreaux | echelle:1/50 |
| Spectacle: "Géants" | 12/22 |
| Format du plan en A3 | |

Les Géants
Cie Karyatides
Sol



Découpe 613 X 3

Découpe 614 X 6

Par CP 61 X 4

Par CP 62 X 1

PC 1 KW X 2

Lustre fourni par la cie

Par 36 X1 fourni par la cie

Enceintes fournies par l'organisateur

Machine à fumée
Fournie par la Cie

Ventilateur
Fourni par la Cie

Cube X 4
Fourni par la Cie

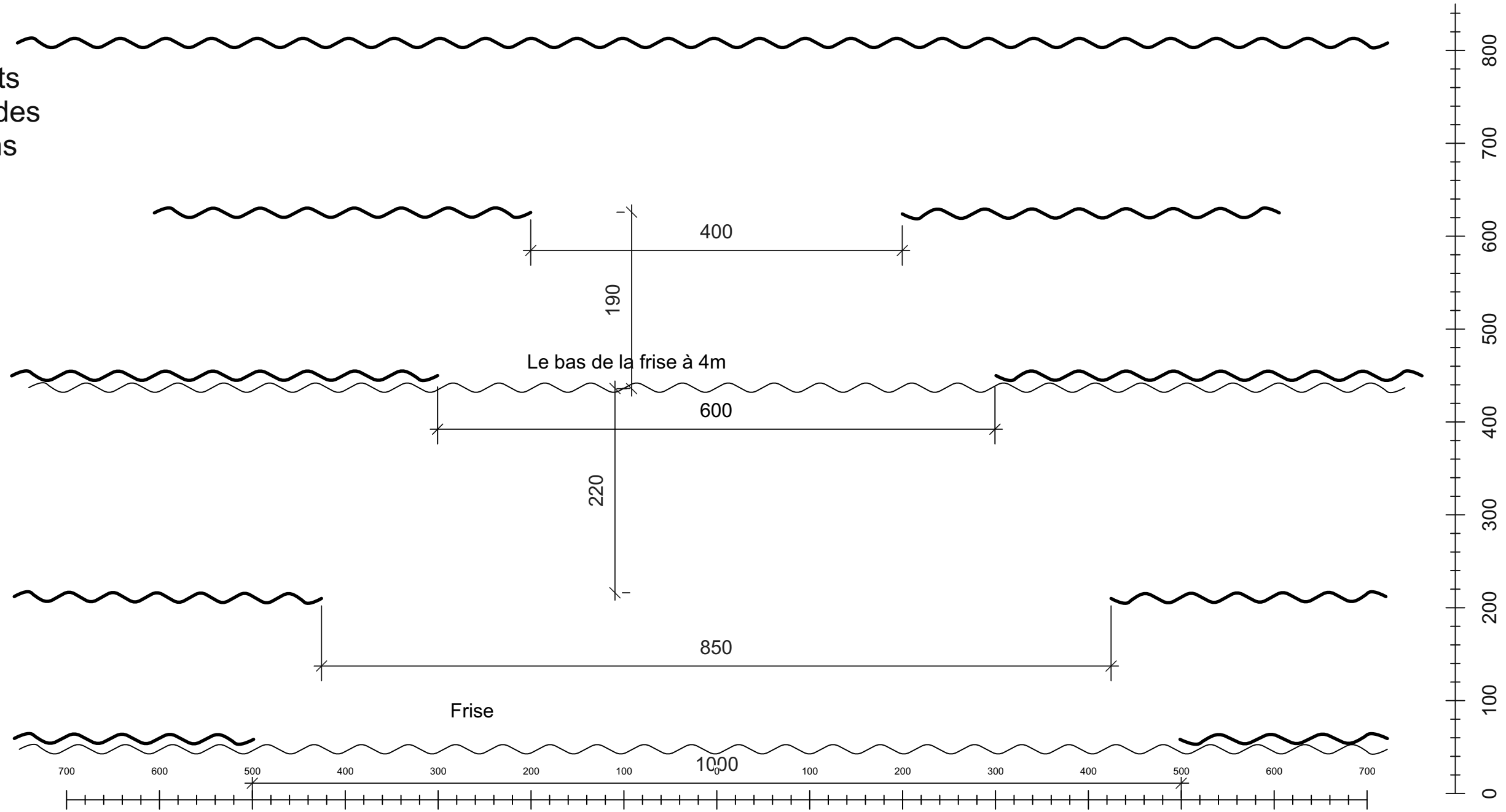
Echelle X 4
Fourni par la Cie

Platine X 3

| | |
|------------------------------|--------------|
| conception: Karl Descarreaux | echelle:1/50 |
| Spectacle: "Géants" | 12/22 |
| Format du plan en A3 | |

Passage Jardin / Cour derrière le fond noir

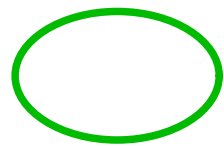
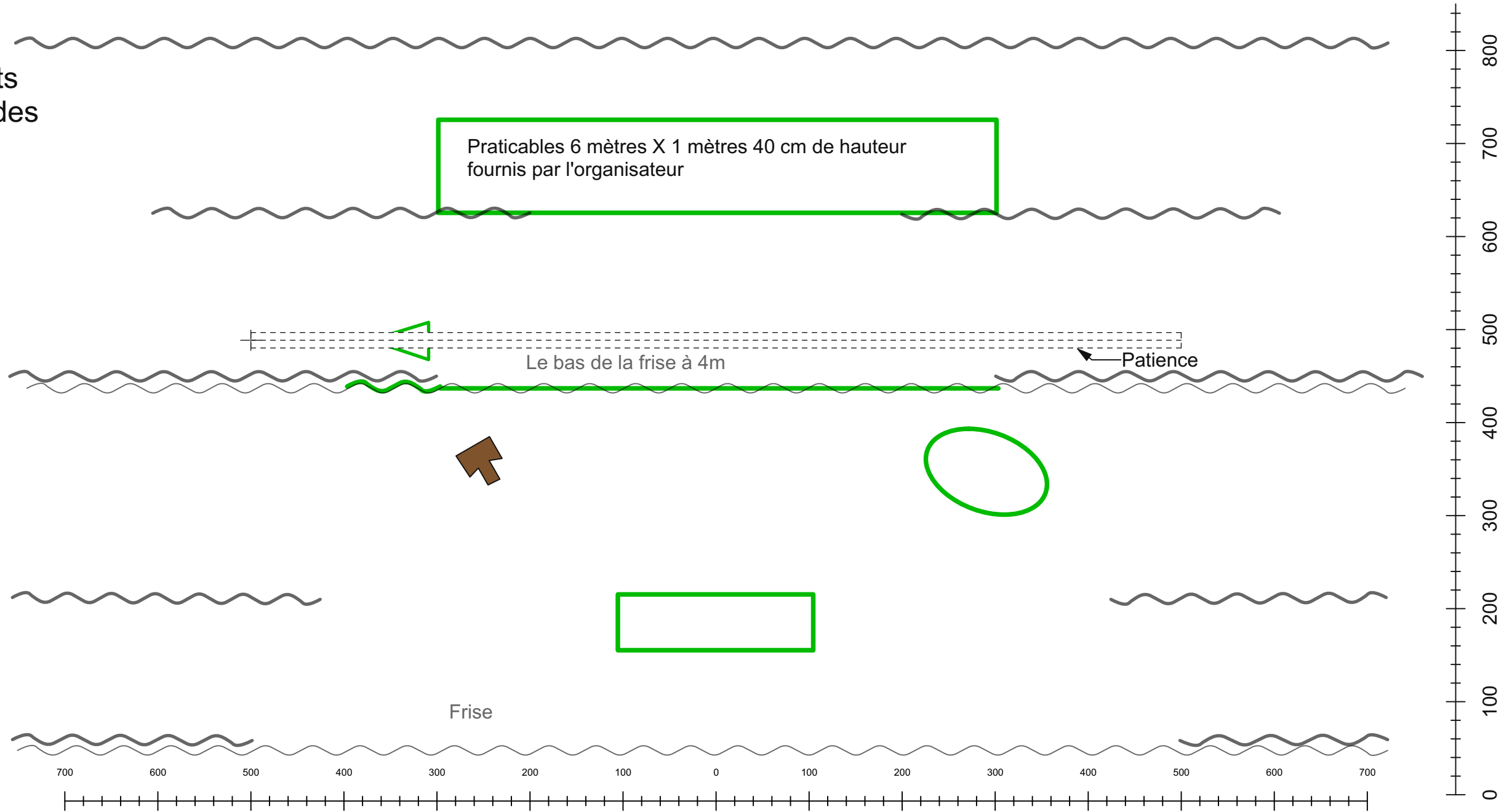
Les Géants
Cie Karyatides
Pendrellons



| | |
|------------------------------|--------------|
| conception: Karl Descarreaux | echelle:1/50 |
| Spectacle: "Géants" | 12/22 |
| Format du plan en A3 | |

Passage Jardin / Cour derrière le fond noir

Les Géants
Cie Karyatides
décor



Bosquet de faux roseaux



Mât spécial
120 kg de pains fourni par l'organisateur



Tête de sanglier sur son support



Frise décorative sous perché à 4m de haut



Table sur roulettes



Rideau décoratif fixé à la perche Max 6M de haut.