

# Le Pique-Nique

## Par la Compagnie Karyatides

### Fiche technique

Cette fiche technique est établie pour les conditions optimales, toutes négociations techniques restent possibles en accord avec le régisseur du spectacle. Plan de feux en annexe.

#### **Espace de jeu**

Profondeur 4m  
Largeur 6m  
Hauteur 4m  
Boîte noire indispensable  
Occultation indispensable  
Sol plateau noir en parfait état : **Chaises à roulettes**

**Montage** 4h

**Démontage** 1h

**Aide demandée** 1 technicien polyvalent (son/lumière) lors du déchargement et rechargement du matériel, ainsi que durant tout le montage et démontage

**Espace public** Gradin indispensable. Frontal uniquement.

**Jauge** 150 spectateurs (selon les gradins). Voir angle de vision.

**Durée** 25'

**Régie** La régie son et lumière est assurée par notre régisseur placé en salle. Le son et la lumière sont contrôlés par ordinateurs (fournis par la compagnie)

#### **Eclairages (voir plan)**

##### **À fournir**

5 Pieds dont 4 avec barre d'accroche  
3 PC 1 Kw  
4 Par 64 CP 62  
4 Par 64 CP 61  
2 découpes 613  
Prévoir éclairage pour le public sur dimmer  
Gradateur 18 circuits  
Gélatines : L162 / L238 / L079 / R132 / R114

##### **Amenés par la compagnie**

1 PC spécial  
11 Par 36

#### **Son**

Table de mixage  
2 HP sur pied répartis de part et d'autre en fond de scène  
Système d'amplification

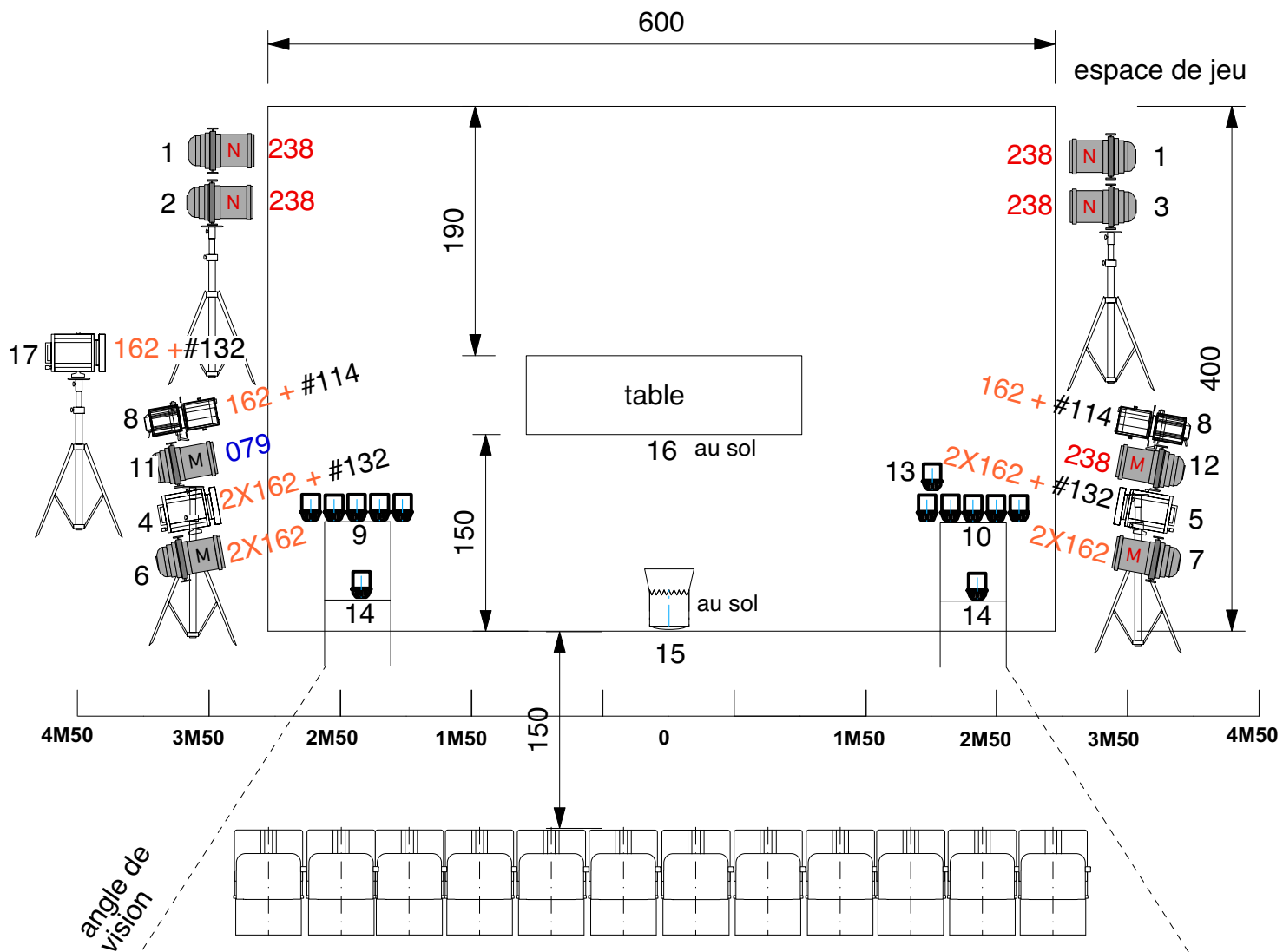
#### **Requêtes**

Loge chauffée pour deux personnes avec miroir, point d'eau et bouteilles d'eau.

#### **Contact régie**

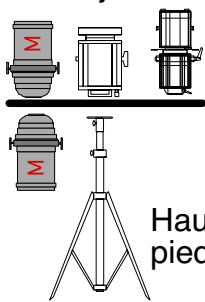
Karl Descarreaux / + 32 (0)476 39 63 84 /descarreaux@hotmail.com  
Dimitri Joukovsky / + 32 (0)477 96 54 26/ dimitrijoukovsky@gmail.com

# Plan de feu Le Pique Nique Cie Karyatides

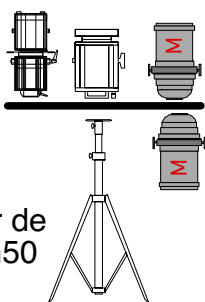


## Légende

montage pied  
avant jardin



montage pied  
avant court



PAR 64 CP61

PAR 64 CP62

Découpe 613

PC 1000W

PAR 36 amenés  
par la cie

Spécial amené  
par la cie

Conception:  
Karl Descarreaux

24/02/2017

Echelle: 1/50

Hauteur: 4m