

FICHE TECHNIQUE

Carmen

Compagnie Karyatides

150 spectateurs

Espace scénique : ouverture : **8m**
profondeur : **5m50** (espace entre le bord du décor et le 1er rang de spectateurs compris)
hauteur : **4m**

Montage : 5 heures

Démontage : 1 heures

Attention: Pour des raisons de visibilité et de proximité pour le public, il est impossible de jouer sur une scène surélevée de plus de 60cm

Demande technique :

Lumière : 9 PC 1000 W avec volets

5 découpes Julliat 614 (1 iris)

9 Par 36 (F1)

2 pieds pour projecteurs

1 platine

24 circuits 2 kW

1 jeu lumière à mémoires

Son : 1 système d'amplification avec 2 enceintes type Nexo PS15

1 table de mixage

4 micros sm 58 + longs cable XLR (10 a 15 mètres)

2 pieds de micros

2 longs cable avec une connectique jack male pour entrer dans la carte son qui est sur scène

Plateau : Sol noir

Fond et côtés noir

2 pendrillons pour masquer les découpes sur pied à jardin et cour

OCCULTATION COMPLETE INDISPENSABLE.

-L'aide de 2 techniciens (un son, un lumière) est demandée pour le montage.

-Une loge chauffée avec miroir et bouteilles d'eau pour 3 personnes

Implantation

Nous placerons notre décor à la place appropriée en fonction de la pente du gradin, de l'ouverture du gradin.

Si les sièges sont amovibles, enlevez-les et remplacez-les par des coussins. De cette façon, le dernier rang sera plus proche.

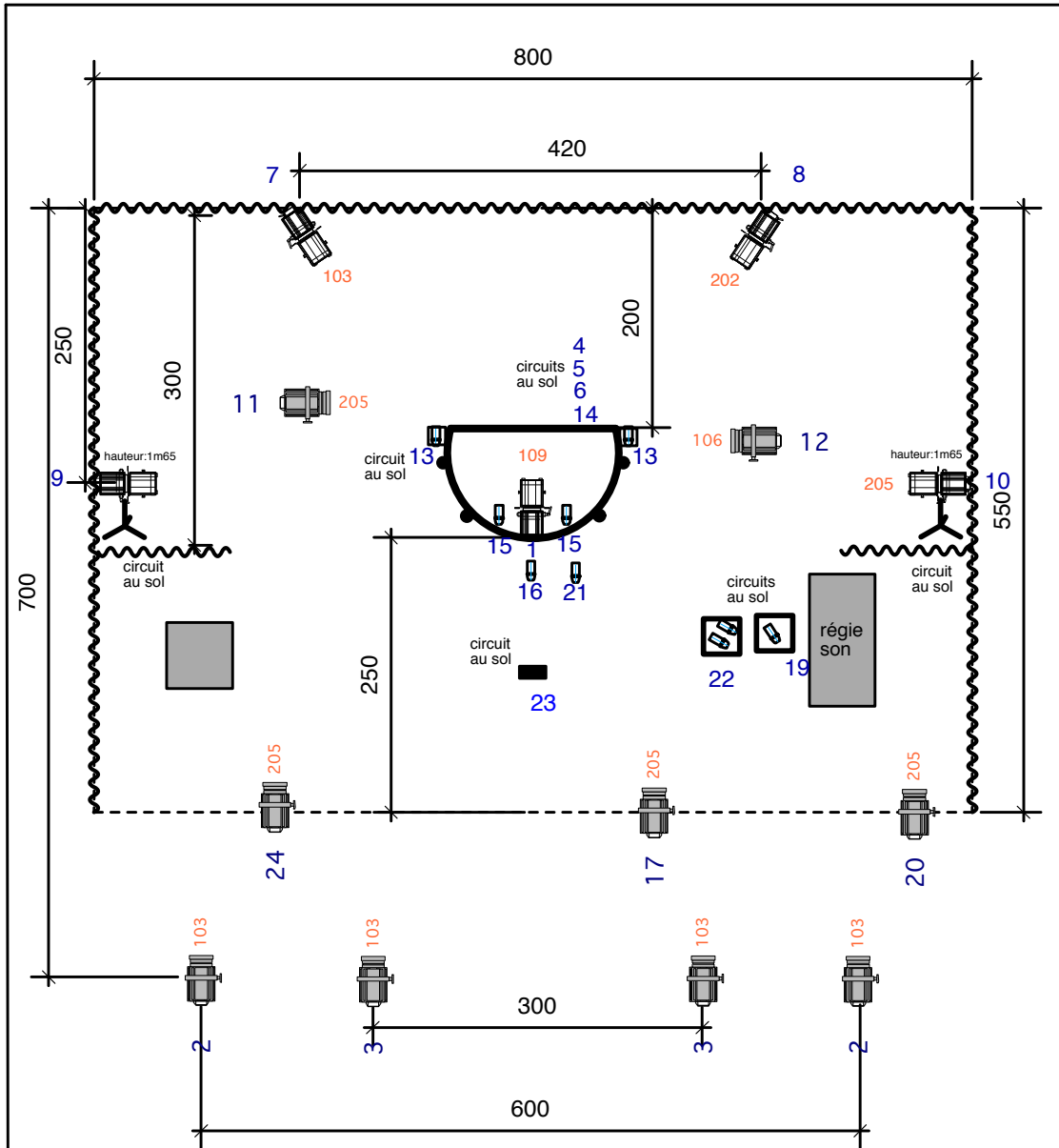
Dans tous les cas, la largeur du premier rang ne dépassera pas 6 m. Les rangs suivants pourront être de plus en plus larges.

Pour toutes questions éventuelles, nous restons à votre disposition (ci-dessous).





CONTACTS :

Karl Descarreaux descarreaux@hotmail.com +32 476 39 63 84

Dimitri Joukovsky dimitrijoukovsky@gmail.com +32 477 96 54 26



circuits au sol: 4,5,6,9,10,13,14,19,22,23

-  découpe julliat 614
-  PC 1KW
-  Par 36 ou BT
-  quartz fourni par la compagnie

conception: dimitri joukovsky	echelle: 1/50
Spectacle: "Carmen"	10/06/22
	hauteur: 4m